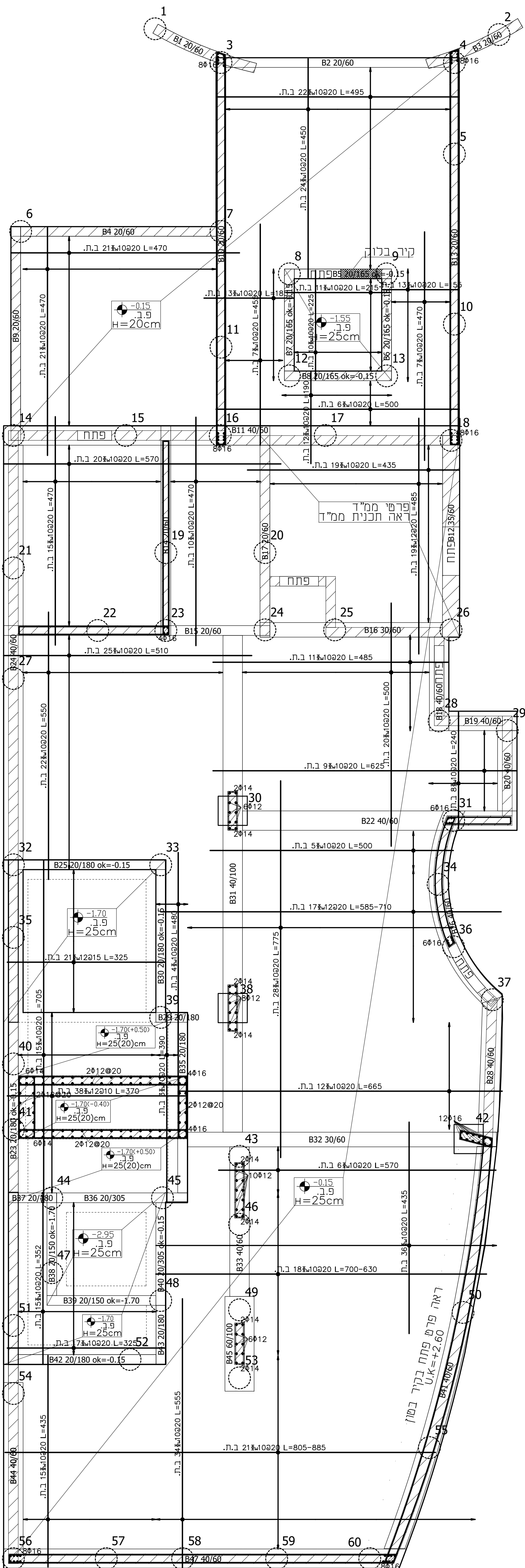
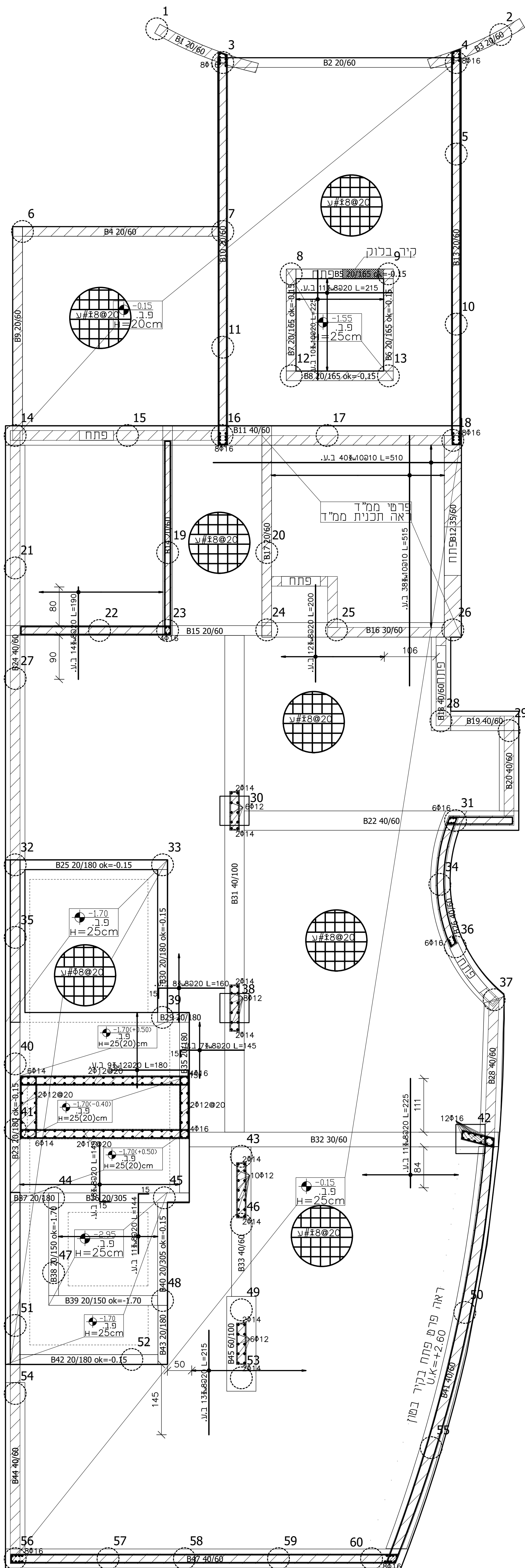


חפיפה בין רשתות 40 ס"מ

רשתות עליונות

רשתות תחתונות



1. סוג הבמון 30–35 בתנאי בקרה חושיים אגרנס מקט' 14 מ"מ דרגת חשיפה 3
2. יש להודיע למתחם 24 שעות לפחות לפני כל יציאה
3. יש לראות לאפשרת הבמון ח"י ת"י 466 חקל 1
4. יש ליטול דגימות לבדיקת הבמון בעל ידי מעבדה מוסמכת
5. אין פערק פספוט ללא אישור הבמון
6. במקום 6 הנבדל רק בכיוון אחד יש להוסיף בכיוון השני 82060 ₪

כרזל מצולע ברשתות מרוחקות - χ^2

05.03.2024	תאריך
------------	-------

אשלים הנדסה

מקווה - בית אל

האדריכל	רחל בילסקי
---------	------------

המזמין	מועצה מקומית בית אל
--------	---------------------

שם המתכנן	שלום שראל
-----------	-----------

	1

רשתות במפלס
-1.55, -1.70, -0.15, -2.95

1997, 1998, 1999, 2000	
2001, 2002, 2003, 2004	2005, 2006, 2007, 2008

ס' 2-7	ס' 2-7

1:50	קנה מידה
------	----------

05.03.2024	תאריך
------------	-------